

光保护开关

T5110 / Optical Protection Switch



线路发生故障时，毫秒等级切换至备用路由，确保通讯不受阻断。

T5110 系列为标准 1U 单机型光保护开关，提供 1+1 保护与 1:1 含备芯监测。当系统侦测到路由断线，此产品可自动且即刻将光纤路由主要线路切换至备用线路，使通讯立刻恢复，有效节省人工查测及切换之时间。

T5110 系列支持 Web 界面，用户可透过计算机下指令，其 SNMP 网管功能具管理灵活、可扩充及通行安全之特性。另外保留直接控制之按键，搭配前端 LCD 面板，使操作简易化。

本系统亦提供网元管理系统 (EMS)，采 FCAPS 完整网络管理基本概念，包含故障、配置、帐户、性能及安全管理，可实时回报所侦测之路由信息并加以整合分析，快速提升光纤管理效能。

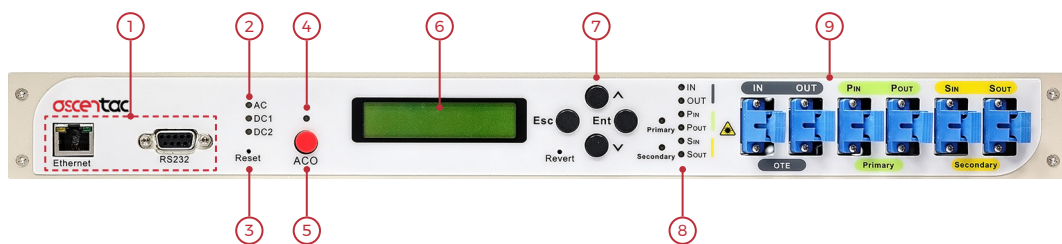
特色

- 同时监测主、备线路，采 1:1 保护架构，线路发生故障时，可快速切换至备用路由
- 可自动、手动、远程切换
- 可调式告警与切换门坎
- 可监测功率范围宽广
- 双 DC 电源输入

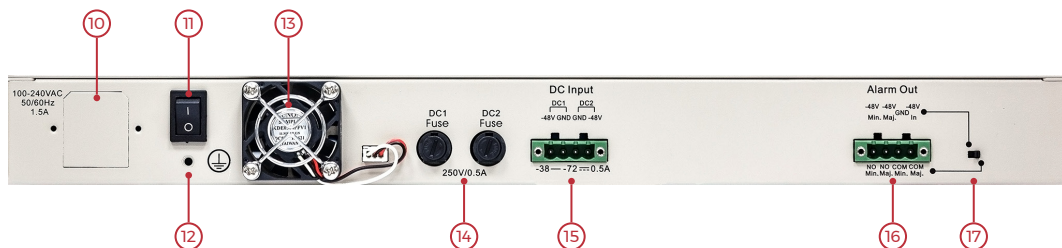
应用

- EDFA 跨段路由
- DWDM 系统
- IP CAM 保护切换

介绍



- ① 提供两种界面，远程、近端皆可监控
 - 以太网 RJ45：远程监控接口
 - RS232：命令式控制界面
- ② 电源状态指示灯
- ③ 系统重置键
- ④ 蜂鸣告警截止键
- ⑤ 系统告警指示灯
- ⑥ LCD 屏幕画面清晰，显示效果佳，简单判读数据
- ⑦ 直觉式按键设计，操作简易，可直接控制
- ⑧ 光路状态指示灯
- ⑨ 发射、接收端光接头



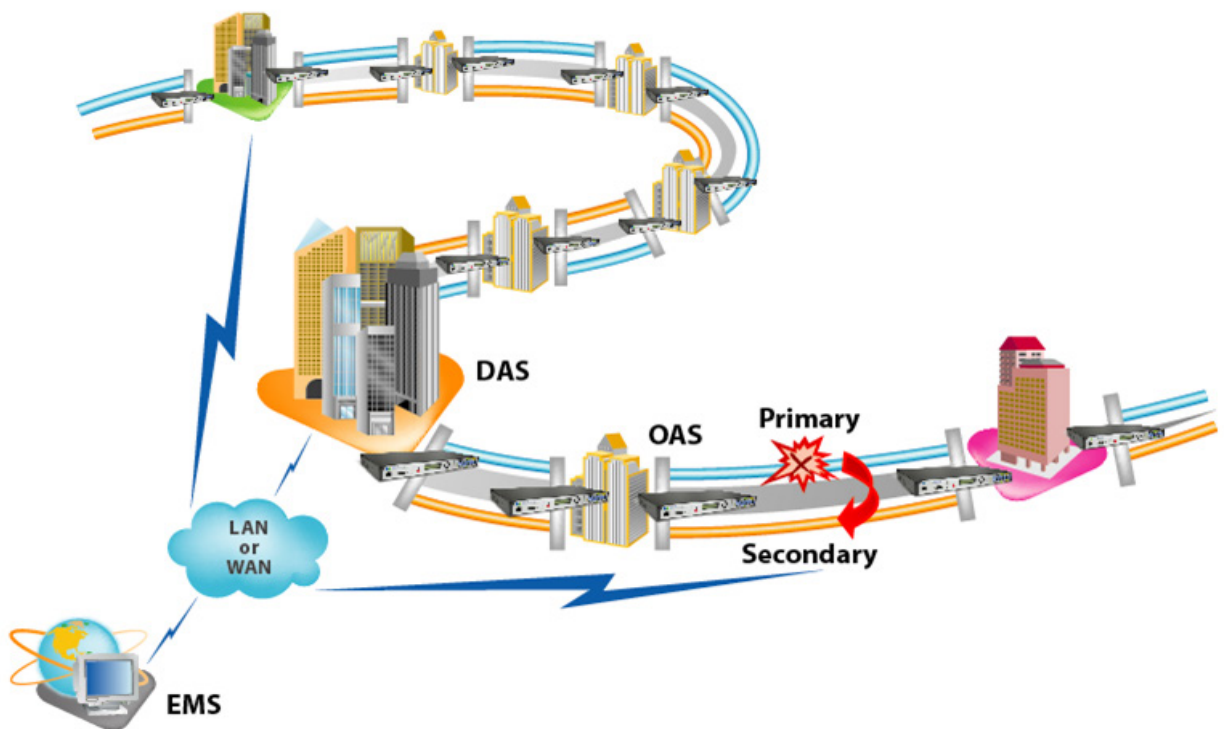
- ⑩ AC 电源插座
- ⑪ AC/DC 电源开关
- ⑫ 接地点，外部告警可支持干、湿接点
- ⑬ 可抽换式风扇
- ⑭ 保险丝插座
- ⑮ DC 电源输入端子
- ⑯ 外部告警输出端子
- ⑰ 外部告警输出干、湿点选择开关

单机或模块型设计，灵活机

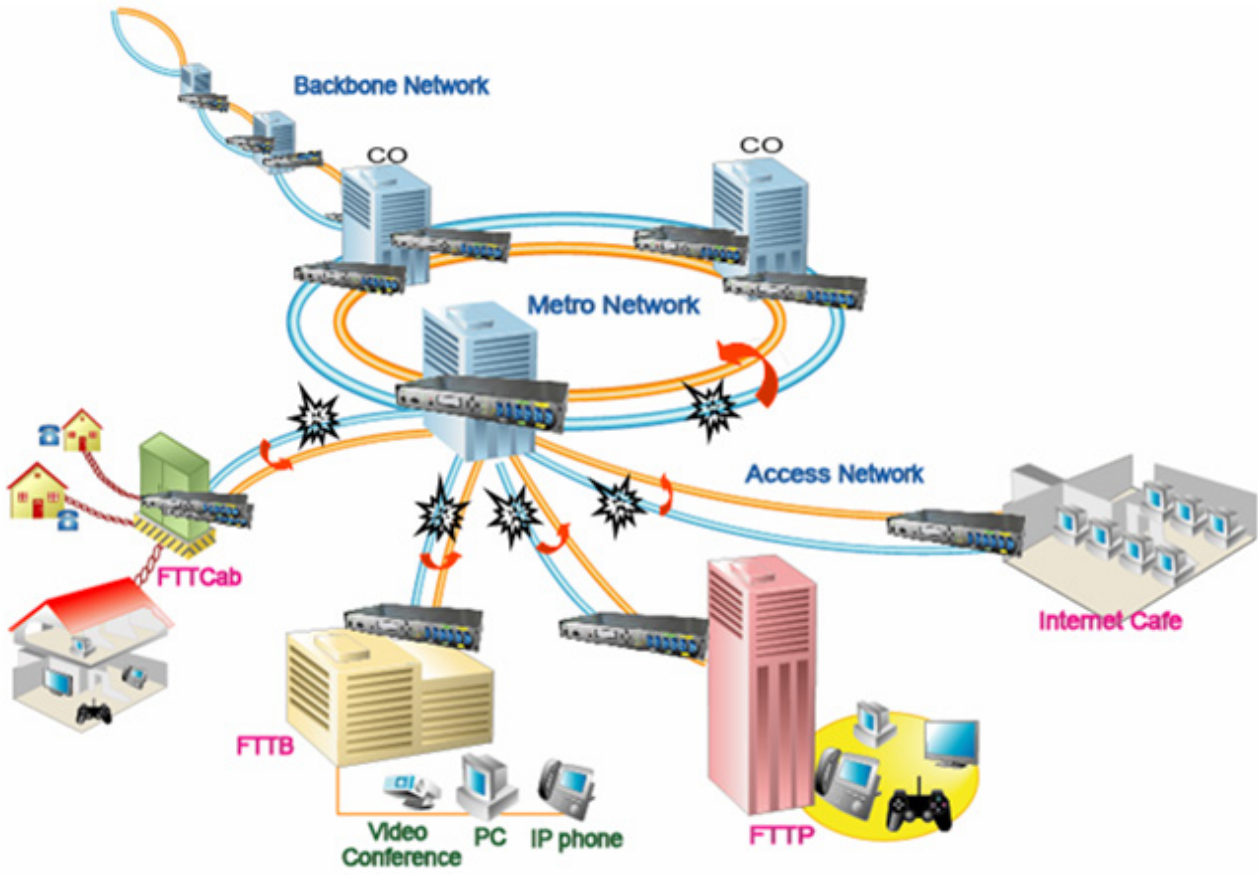
1. 单机型，可安装于 EIA-310 标准 19、21 及 23 吋机架或机柜
宽 x 高 x 深：483 x 44.4 x 240 公厘
2. 模块型，可安装于 EIA-310 标准 19 及 23 吋机架或机柜。
宽 x 高 x 深：50 x 216.5 x 190 公厘

T5110 应用时机

1. 长途体干网



2. FTTX



規格

OPS 光保护开关			
工作波长 (nm)	1270 至 1350 ; 1510 至 1610	串接	中间一段切换时，不会造成其他段 OCIS 切换
功率范围 (dBm)	IN / POUT / SOUT : -30 至 25 OUT / PIN / SIN : -40 至 10	电源输入	-44 至 -56VDC 与 100 至 240VAC
分辨率 (dB)	0.1	功率消耗 (瓦特)	< 10
插入损耗 (dB)	IN 至 POUT / SOUT : 1.5 PIN / SIN 至 OUT : 1.5	外部告警	干、湿接点 (-48VDC 输出)
自动切换速度 (毫秒)	串接 : 40 无串接 : 30	以太网网络速度	10 / 100M
反射损失 (dB)	45	工作温度 (°C)	-5 至 65
偏振相关损耗 (PDL) (dB)	0.1	储存温度 (°C)	-20 至 70
使用寿命 (次数)	10 ⁶	湿度 (%)	5 至 85 , 无凝结
重复性 (dB)	± 0.1	光接口说明	IN : 输入埠，接收 OTE 的传送端口所传送之光讯号 P _{OUT} : 主要路由之输出埠，传送自 OTE 端所输入之光讯号 S _{OUT} : 备用路由之输出埠，传送自 OTE 端所输入之光讯号 OUT : 输出端口，将光讯号传送自 OTE 的接收端口 P _{IN} : 主要路由之输入埠，接收自主要路由所传送之光讯号 S _{IN} : 备用路由之输入埠，接收自备用路由所传送之光讯号
串扰 (dB)	60		
精准度 (dB)	0.5		
传输距离 (公里)	1310nm : 80 ; 1550nm : 120		
切换模式	自动、自动&回复、手动、强制		
切换延迟 (秒)	0 至 120		
光开关栓锁	电源开启 / 关闭		
告警迟滞	光功率、温度		

訂購資訊

T5110-XXXXXX

架构 ○
1: 1:1 含备芯监测
2: 1+1 保护

电源 ○
1: DC
2: AC + DC

波长 ○
13: 1310nm
15: 1550nm

光接头界面 ○
SC: SC/PC
FC: FC/PC

範例 : T5110-11SC13

