

光時域反射器/OTDR 700

Optical Time Domain Reflectometer

OTDR 700為光纖到家安裝施工及障礙查測最佳設備,具備有圖形化線路分析,智能畫障礙判斷,超簡易One-Touch操作,同時專為戶外使用而採用4.3" 高亮度戶外型全彩螢幕,及IPx3與防落設計



主要功能

- 輕巧便利,攜帶方便
- 操作簡易,One Touch量測
- 圖形化線路分析
- 智能化障礙判斷
- 適合戶外操作,配備4.3" 高亮度戶外型顯示螢幕
- 高整合性具障礙判斷、功率測量及障礙定位三機一體

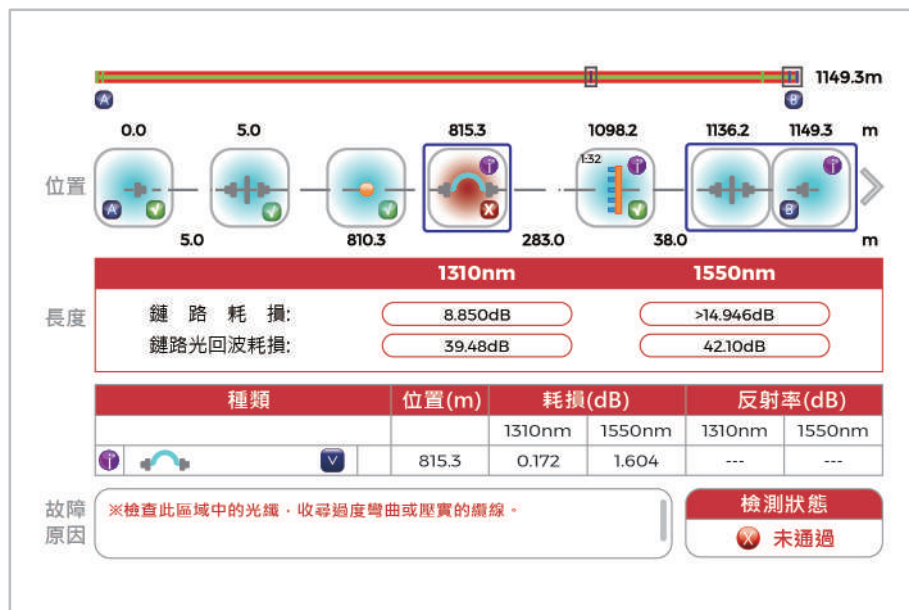
應用場景

- FTTx最後一哩安裝及故障分析
- 短距離接入網測試

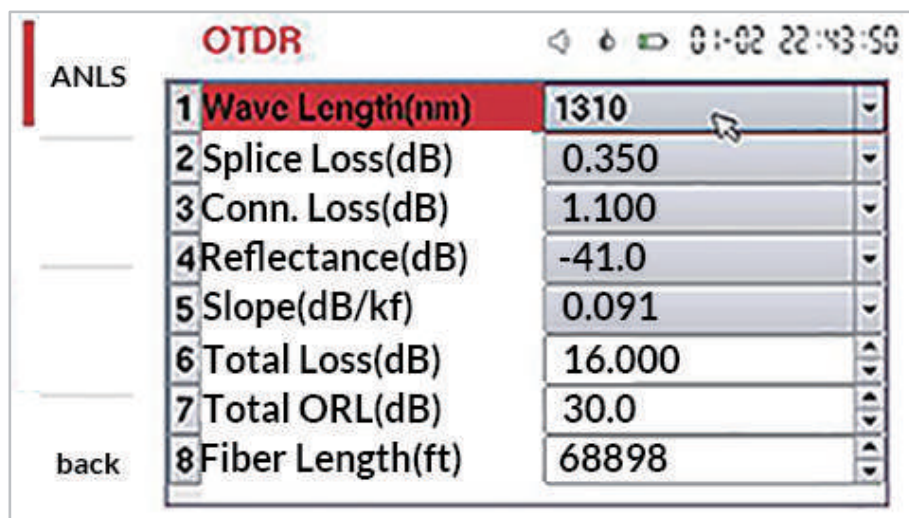
概述

OTDR 700系列具備有簡易OTDR功能,進階OTDR功能,光功率計,光源及可見光定位計等功能。

簡易OTDR功能,主要設計給一般操作者使用,採用One-Touch自動量測,圖形化線路顯示畫面,及智能化障礙分析判斷,將量測結果呈現給操作者,讓一般非專業工程師也能輕鬆使用。



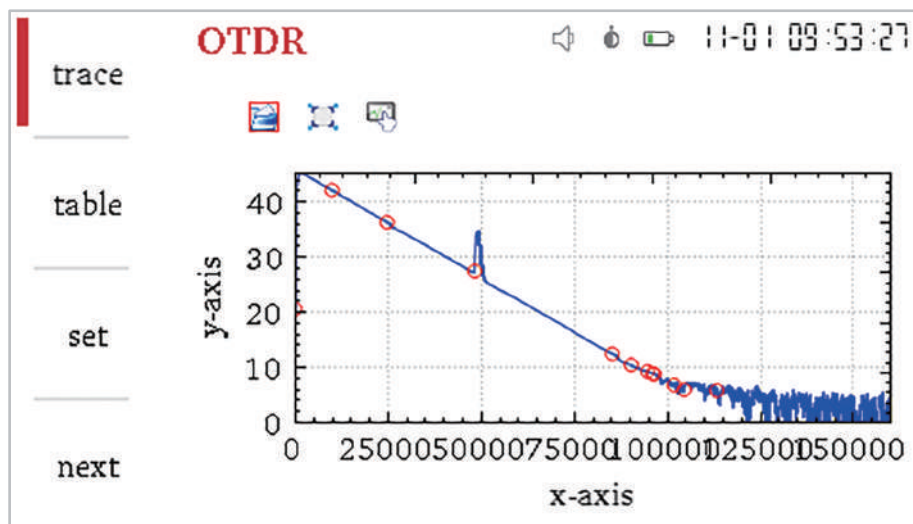
OTDR 700智能化分析判斷功能,提供由客戶自行設定光纜長度,告警門檻,並依此設定進行斷路分析及線路障礙點位置。



進階OTDR功能主要是設計給專業工程人員使用,操作者可以依照設定參數進行線路量測,藉由OTDR軌跡判斷出線路狀態。

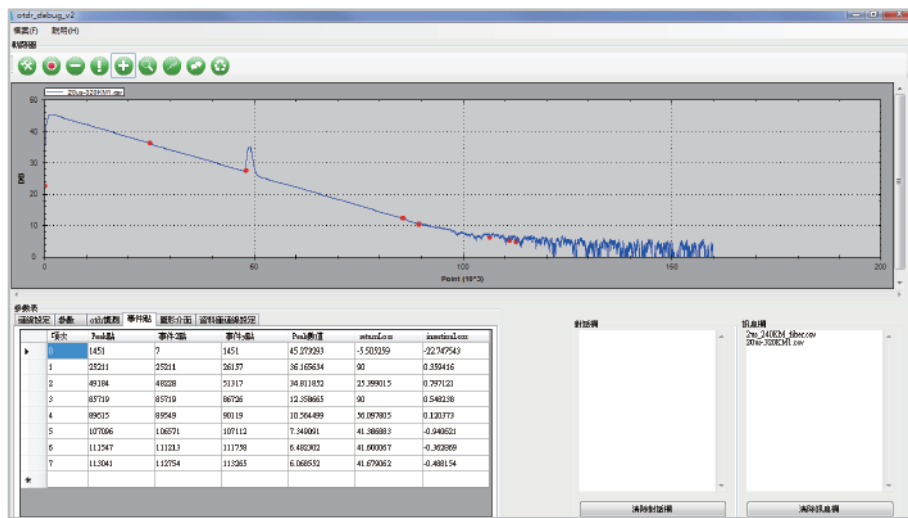
OTDR 01-02 22:43:50

trace	1 Wave Length(nm)	1310
	2 Pulse Width(nS)	100
table	3 Measure Range(km)	30
	4 Sample Rate(m)	2
set	5 Measure Times(2^N)	10
	6 R.T.L. Threshold(dB)	50.0
	7 I.L. Threshold(dB)	0.3
next	8 END Threshold(dB)	3.0



OTDR 700可依照客戶自行定設定衰減事件門檻,反射事件及終點事件門檻,OTDR 700可依照設定參數,精準量測出光纜長度,光纜損耗,光纜中熔接點及接頭位置,並標示在OTDR量測曲線圖上。

OTDR 700可儲存測試資料,並將測試結果下載至 PC,進行列印及保存等工作。



OTDR 700光功率計及光源,可進行線路光功率及損耗量測;可見光定位計可作為線路確認及簡易障礙定位,多功能整合在一台設備上,只要攜帶OTDR 700,就可滿足施工,障礙查測,不須再帶其他設備。

產品規格

OTDR

參數	規格					
工作波長 (nm)	1310 ±20	1550 ±20	1625 ±5	1310±20 & 1550±20	1310±20 & 1625±5	1550±20 & 1625±5
動態範圍 (dB) ¹	33	31	31	30/28	30/28	28/28
脈波寬度 (ns)	5 ~ 20000					
事件盲區 (m)	1					
衰減盲區 (m)	4					
量測距離 (km)	0.1 ~ 260					
取樣點數 (Points)	256000					
距離準確度 (m)	± (1 + 0.003 % x distance + sampling resolution)					
光接頭形式	SC/APC					

1: Optical connector is open of PC Type

光功率計 (Optical Power Meter)

參數	規格
工作波長 (nm)	1310, 1490, 1550, 1625
量測範圍 (dBm)	0 to -60
精確度 (dB) ²	±0.3
讀出解析度 (dB)	0.01
光接頭形式	SC/UPC

2: 在 25°C, 暖機 30 分鐘後, 0~ -55dBm 測試範圍下

雷射光源 (Laser Light Source)

參數	規格	
工作波長 (nm)	1310±20 1550±20 1625±5	1310 ± 20 & 1550 ± 20 1310 ± 20 & 1625 ± 5 1550 ± 20 & 1625 ± 5
輸出功率 (dBm)	-4	-7
穩定度 (dB)	± 0.5	
光接頭形式	SC/APC	

可見光障礙定位器 (Visible Fault Locator)

參數	規格
工作波長 (nm)	645 ~ 660
輸出功率 (mW)	> 2
輸出光形式	CW, 1Hz, 2Hz
光接頭形式	通用型 2.5mm

一般規格 (General Specifications)

參數	規格
電池工作時數 (Hrs) ³	> 8
DC 電源輸入 (V / Amp)	5.0 / 4.0
LED 顯示器	雷射開啟, 低電源, 充電中
顯示幕	4.3 吋 · 高亮度全彩TFT
終端機介面	USB, Type-A x1, Mini x1
網路介面	10/100Mbps RJ-45 x1
防塵防水等級	IPx3

3: 測試與雷射功能全開 · 畫面最大亮度下所測得結果

操作環境與尺寸 (Environment and Dimension)

參數	規格
工作溫度 (°C)	0 ~ +50
儲存溫度 (°C)	-20 ~ +60
相對溼度 (%RH)	5 ~ 95%, 非凝結
尺寸 (mm)	220 x 125 x 72
重量 (g) ⁴	850

4: 包含電池

訂購資訊

OTDR 7XX - 0XX - 00 - 00

Model

713 : 1310nm

715 : 1550nm

716 : 1625nm

721 : 1310nm & 1550nm

722 : 1310nm & 1625nm

723 : 1550nm & 1625nm

Opt. Scope

0 : w/o Scope

1 : w/ Scope

Opt. Power Meter

0 : w/o Power Meter

1 : w/ Power Meter

Example: OTDR 713-001-00-00

