



線路發生障礙時，毫秒等級切換至備用路由，確保通訊不受阻斷。

Ascentac OPS3000 系列為標準 1U 單機型光保護開關，提供 1:1 含備芯監測。當系統偵測到路由斷線，此產品可自動且即刻將光纖路由主要線路切換至備用線路，使通訊立刻恢復，有效節省人工查測及切換之時間。

Ascentac OPS3000 系列支援 Web 介面，使用者可透過電腦下指令，其 SNMP 網管功能具管理靈活、可擴充及通行安全之特性。另外保留直接控制之按鍵，搭配前端 LCD 面板，使操作簡易化。

本系統亦提供網元管理系統 (EMS)，採 FCAPS 完整網路管理基本概念，包含故障、配置、帳戶、性能及安全管理，可即時回報所偵測之路由資訊並加以整合分析，快速提升光纖管理效能。

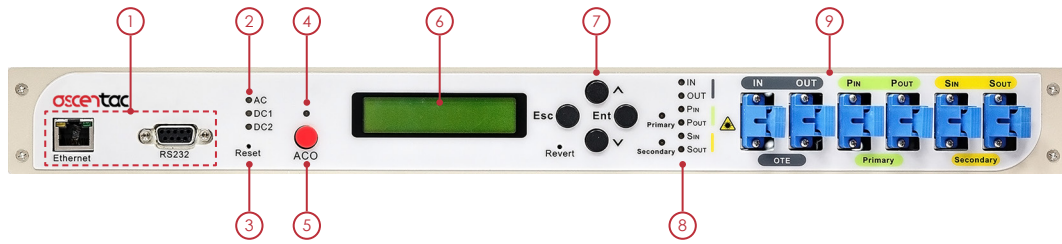
#### 特色

- 同時監測主、備線路，採 1:1 保護架構，線路發生障礙時，可快速切換至備用路由
- 可自動、手動、遠端切換
- 可調式告警與切換門檻
- 可監測功率範圍寬廣

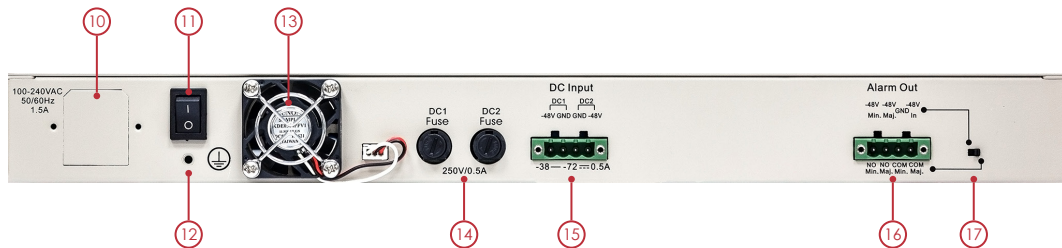
#### 應用

- EDFA 跨段路由
- DWDM 系統
- IP CAM 保護切換

## 介紹



- ① 提供兩種介面，遠端、近端皆可監控
  - 乙太網路 RJ45：遠端監控介面
  - RS232：命令式控制介面
- ② 電源狀態指示燈
- ③ 系統重置鍵
- ④ 蜂鳴告警截止鍵
- ⑤ 系統告警指示燈
- ⑥ LCD 螢幕畫面清晰，顯示效果佳，簡單判讀數據
- ⑦ 直覺式按鍵設計，操作簡易，可直接控制
- ⑧ 光路狀態指示燈
- ⑨ 發射、接收端光接頭



- ⑩ AC 電源插座
- ⑪ AC/DC 電源開關
- ⑫ 接地點，外部告警可支援乾、濕接點
- ⑬ 可抽換式風扇
- ⑭ 保險絲插座
- ⑮ DC 電源輸入端子
- ⑯ 外部告警輸出端子
- ⑰ 外部告警輸出乾、濕點選擇開關

## 單機或模組型設計，靈活機動性高

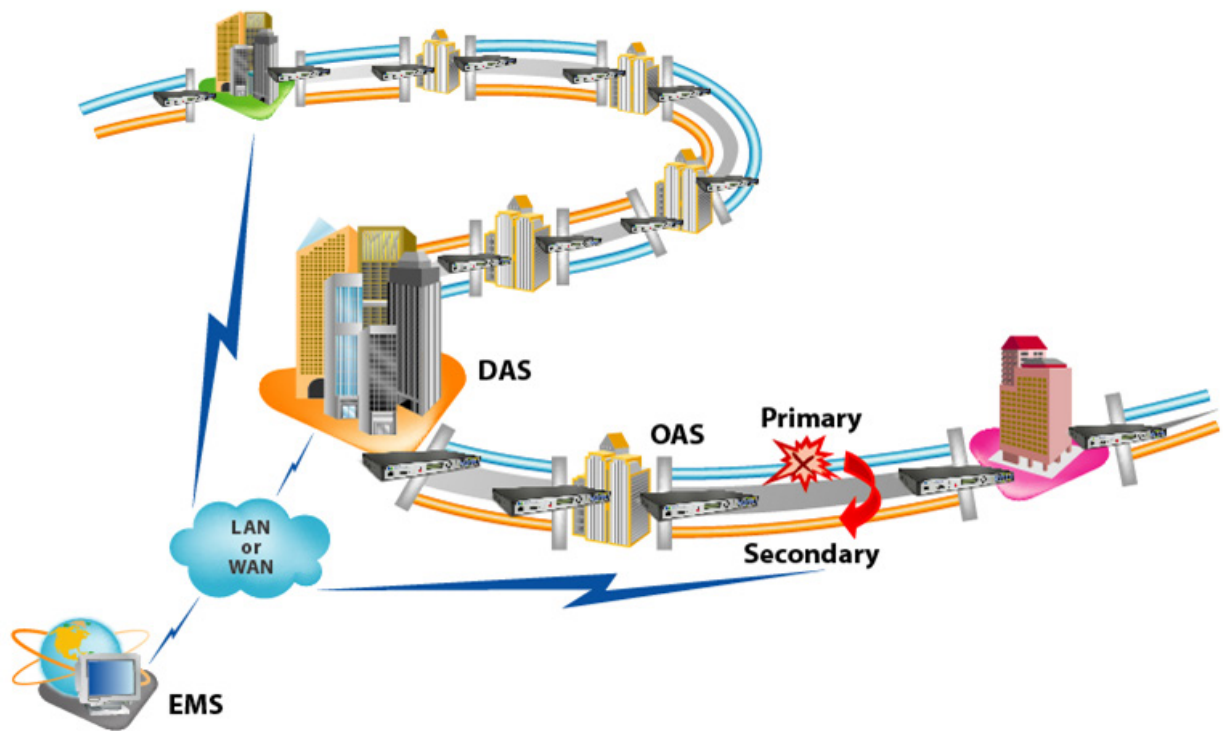
1. 單機型，可安裝於 EIA-310 標準 19、21 及 23 吋機架或機櫃。  
寬 x 高 x 深：483 x 44.4 x 240 公厘



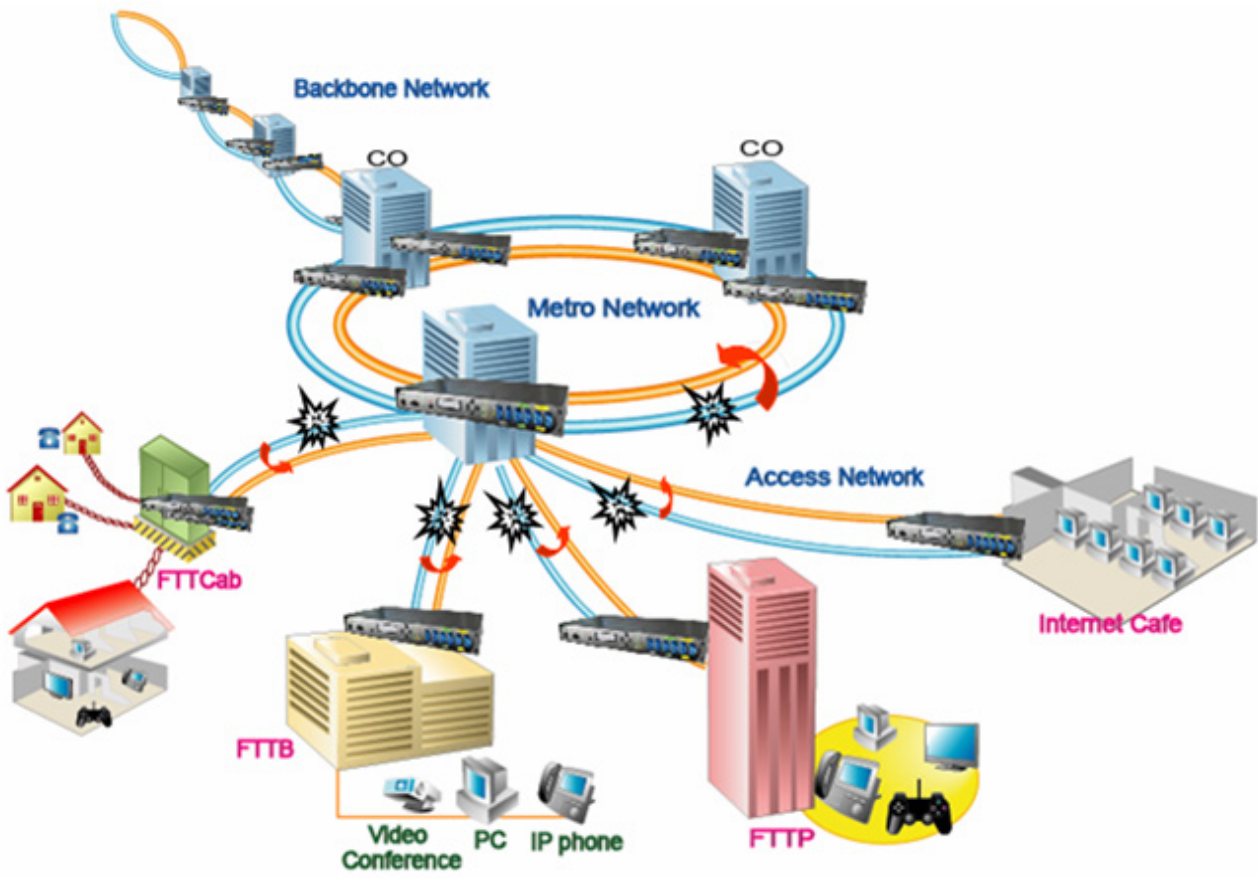
2. 模組型，可安裝於 EIA-310 標準 19 及 23 吋機架或機櫃。  
寬 x 高 x 深：50 x 216.5 x 190 公厘

## OPS3000 應用時機

1. 長途體幹網



## 2. FTTX



## 規格

OPS 光保護開關	
工作波長 (nm)	1310 或 1550
功率範圍 (dBm)	IN / P <sub>OUT</sub> / S <sub>OUT</sub> : -30 至 25 OUT / P <sub>IN</sub> / S <sub>IN</sub> : -40 至 10
解析度 (dB)	0.1
插入損耗 (dB)	IN 至 P <sub>OUT</sub> / S <sub>OUT</sub> : 1.5 P <sub>IN</sub> / S <sub>IN</sub> 至 OUT : 1.5
自動切換速度 (毫秒)	串接 : 40 無串接 : 30
反射損失 (dB)	45
偏振相關損耗 (PDL) (dB)	0.1
使用壽命 (次數)	10 <sup>6</sup>
重複性 (dB)	±0.1
串擾 (dB)	60
精確度 (dB)	0.5
傳輸距離 (公里)	1310nm : 80 ; 1550nm : 120
切換模式	自動、自動 & 回復、手動、強制
切換延遲 (秒)	0 至 120
光開關栓鎖	電源 開啟 / 關閉
告警遲滯	光功率、溫度
串接	中間一段切換時，不會造成其他段 OCIS 切換
電源輸入	-44 至 -56VDC 與 100 至 240VAC
功率消耗 (瓦特)	< 10
外部告警	乾、濕接點 (-48VDC 輸出)
乙太網路速度	10 / 100M
工作溫度 (°C)	-5 至 65
儲存溫度 (°C)	-20 至 70
濕度 (%)	5 至 85，無凝結
光介面說明	IN：輸入埠，接收 OTE 的傳送埠所傳送之光訊號 P <sub>OUT</sub> ：主要路由之輸出埠，傳送自 OTE 端所輸入之光訊號 S <sub>OUT</sub> ：備用路由之輸出埠，傳送自 OTE 端所輸入之光訊號 OUT：輸出埠，將光訊號傳送自 OTE 的接收埠 P <sub>IN</sub> ：主要路由之輸入埠，接收自主要路由所傳送之光訊號 S <sub>IN</sub> ：備用路由之輸入埠，接收自備用路由所傳送之光訊號

## 訂購資訊

OPS 05-0300X

波長   
1: 1310nm  
2: 1550nm

附註：1. 1:1 含備芯監測  
2. 電源：AC + DC  
3. 光接頭介面：SC/PC

範例：OPS 05-03001



亞森特科技有限公司  
Tax ID: 50806831  
Tel: 07-398-1000  
Fax: 07-398-3965  
Web: [www.ascentac.com](http://www.ascentac.com)  
Email: [sales@ascentac.com](mailto:sales@ascentac.com)  
807 高雄市三民區民族一路80號11樓之一



經銷商：